



**Regards croisés sur l'intégration, la réussite et
la santé psychosociale des étudiants
internationaux dans les cégeps du SLSJ.**
Point de vue des étudiants

Benjamin Gallais, Ph.D.
Nadège Bikie Bi Nguema, Ph.D.
Nathalie Murray, Ph.D.
Nadine Arbour, M.Ed.
Marco Gaudreault, M.A.
Lucie Charbonneau, Capres



ÉCOBES
RECHERCHE ET TRANSFERT
CÉGEP DE JONQUIÈRE

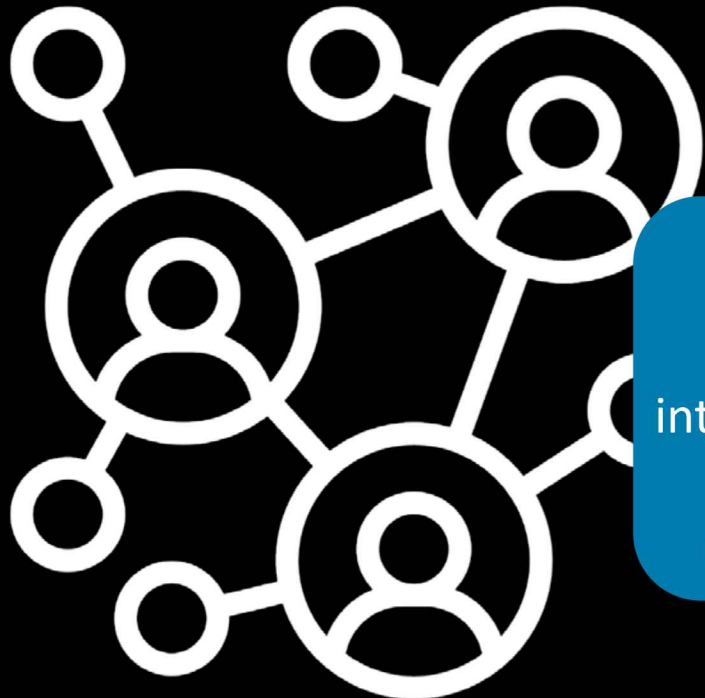
Plan de la présentation

- 1. Présentation du CAPRES
- 2. Questions, objectifs et méthodologie du projet de recherche ÉCOBES
- 3. Présentation des résultats des entretiens individuels réalisés auprès des étudiants
- 4. Présentation des résultats des questionnaires psychologiques réalisés auprès des étudiants
- 5. Que faut-il retenir des résultats?

Objectifs du CAPRES

VITRINE

Diffuser les connaissances



INTERFACE

Mettre en réseau des acteurs



Perspectives

interordres - collégial | universitaire



mobilisation des connaissances

Public cible

 **Professionnels** ...  **Conseillers** ...  **Intervenants**

 Enseignants  Gestionnaires  Organismes et ministères  Étudiants

Domaine d'intervention

COLLÉGIAL

- › Accessibilité
- › Persévérance
- › Réussite



UNIVERSITAIRE

5 CHAMPS D'INTÉRÊT

- › Caractéristiques socioculturelles de l'étudiant
 - › Systèmes et enjeux de l'enseignement supérieur
 - › Mesures de soutien des étudiants
 - › Parcours d'études
 - › Enseignement et apprentissage
- Plus de 20 thématiques*



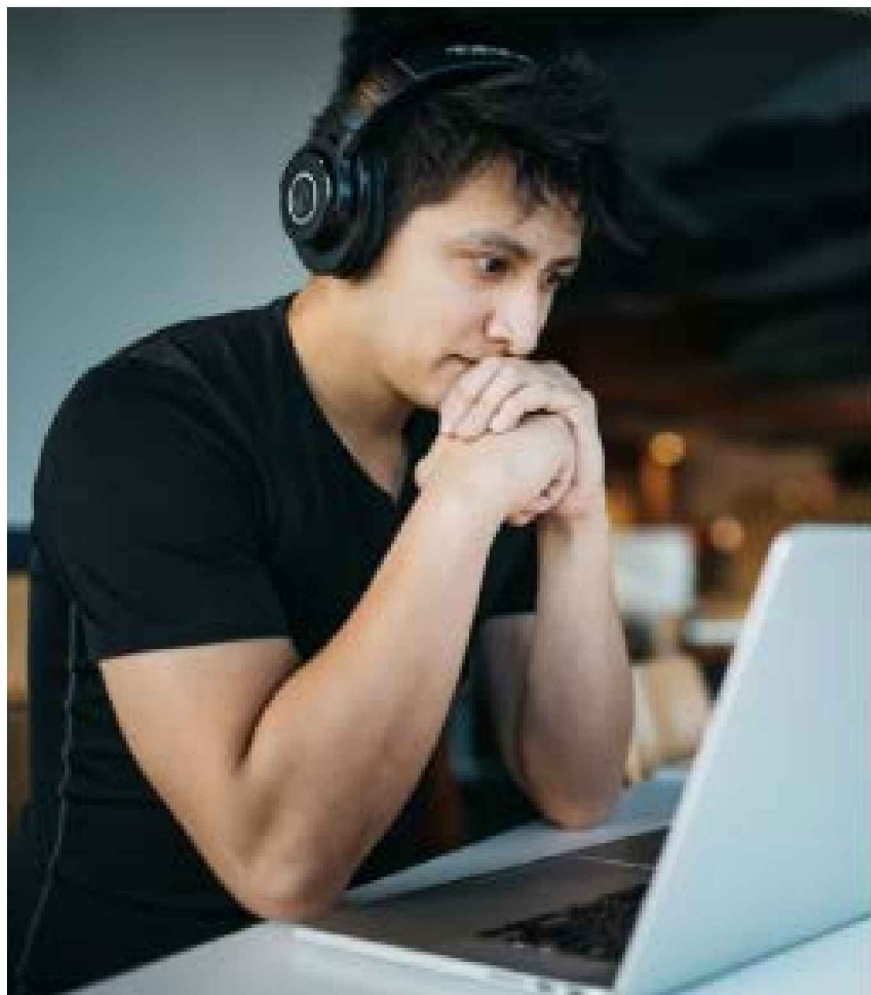
PRÉSENCE AU QUÉBEC

Près d'un étudiant sur sept fréquentant les universités québécoises n'est pas citoyen canadien ou résident permanent.

BCI, 2018

dossier
CAPRES
informer · lier · réseauter

**Étudiants internationaux en
enseignement supérieur**



Barrière de
la langue



Racisme et
préjugés



Choc
culturel



Adaptation à la
pédagogie et à
l'encadrement



Réseau social
à (re)construire

Étudiants
internationaux
en enseignement
supérieur
| Dossier CAPRES

Enjeu : Défis et obstacles rencontrés par les étudiants internationaux au cégep et à l'université

Notion-clé : Étudiants internationaux, qui sont-ils ?

Pratiques inspirantes

Jumelages interculturels : l'expertise de l'UQAM

Mobiliser les acteurs régionaux : le cas du Cégep de Matane

Problématique

- ▶ Pilote et Benabdeljalil (2007) : la capacité des étudiants internationaux (É.I.) à s'intégrer dans leur milieu d'accueil est étroitement liée à leur réussite scolaire.
 - mieux un É.I. s'adapte à son milieu d'accueil, meilleures sont ses chances de réussite et de diplomation.
- ▶ De 2000 à 2009, le taux de diplomation au premier cycle (universitaire) des É.I. était de 59 %, alors qu'il était de 78 % pour les étudiants du Québec et des autres provinces canadiennes (Bernard, 2014).
- ▶ Très peu d'études au niveau collégial.

2. Questions et objectifs de recherche

Méthode mixte de recherche

Questions de recherche

- Quelles représentations sociales les étudiants internationaux se font-ils de leur expérience migratoire?
- L'expérience migratoire pouvant être vécue comme un stresser, quel est l'impact de cette expérience sur leur vécu psychologique?

Objectifs de recherche

Dresser un portrait descriptif des étudiants internationaux dans les cégeps au SLSJ

- Identifier les défis et les besoins des étudiants
- Identifier les stratégies d'adaptation individuelles qui sous-tendent une intégration réussie
- Décrire l'état émotionnel des étudiants internationaux, leur vécu de l'expérience migratoire selon un point de vue d'adaptation psychologique.

Méthodologie de recherche

Une méthodologie qui met de l'avant le point de vue des personnes interrogées

- Entrevues individuelles: 21 étudiants
- **Mais aussi le comportement des personnes face à des situations précises**
- Questionnaires psychologiques: 21 étudiants

Qualitative-Quantitative

Méthodologie: Entrevues individuelles

- **21 étudiants internationaux** des 4 cégeps du SLSJ (Chicoutimi, Jonquière, Alma et Saint-Félicien)
- France (50%), DOM-TOM, Madagascar, Afrique
- Les entrevues individuelles suivaient trois étapes:
- Perceptions des étudiants **avant la migration** pour les études (sentiment des étudiants avant le départ, raisons de venir étudier au SLSJ, perceptions du Québec et du SLSJ, etc.)
- Point de vue sur **l'expérience migratoire** (images du cégep, des enseignants, défis rencontrés, lien entre intégration et réussite scolaire, etc.)
- Regard tourné vers **l'avenir** (désir de rester ou non dans la région, projets d'avenir des étudiants)

Méthodologie: Instruments de mesure psychologiques

11

Le volet quantitatif comprend

- 2 échelles de **bien-être psychologique**
- 1 échelle qui permet de dépister les troubles **anxieux** et **dépressifs** séparément
+ les causes potentielles du stress/anxiété
- L'**Échelle de Stress Perçu (PSS)**: permet de mesurer le degré avec lequel les situations de vie sont évaluées comme stressante par l'individu
- L'**Échelle de Réactivité au Stress Perçu (ERSP)**: permet de mesurer l'intensité de la réponse émotionnelle face à des situations du quotidien pouvant être stressantes
- L'**Échelle de coping (WCC)**: évalue les stratégies de coping utilisées par l'individu face à des situations stressantes
 - Centré sur le problème: résolution de problème; affrontement de la situation
 - Centré sur l'émotion: transformer la signification de la situation par des méthodes (fuite, pensée magique, addictions...)
 - Centré sur la recherche de soutien social: solliciter et obtenir le soutien d'autrui

Présentation des résultats des entretiens individuels

Point de vue sur l'expérience migratoire

Point de vue sur l'intégration dans la région et au cégep

Sentiment depuis l'arrivée au Québec

Les étudiants affirment que la migration pour études n'est pas «un long fleuve tranquille»

Ils déclarent se sentir mieux qu'au début de leur arrivée au Québec

Au début ils ont vécu un véritable choc culturel

« C'est beaucoup de changements. Toutes nos habitudes sont bouleversées. On n'a plus ce confort de l'habitude. Il faut tout reconstruire, se refaire des amis, il faut se réhabituer » (Étudiant 21)

Intégration dans la région et au sein de l'établissement

Les étudiants déclarent bien s'adapter à leur nouvel environnement

Ils disent qu'ils se sentent à leur place dans la région et au sein de leur établissement

Cependant, ils ont le sentiment d'être toujours des étrangers

Liens entre É.I +

Liens avec étudiants québécois -

Lien entre intégration et réussite scolaire

14



Les étudiants affirment qu'une intégration réussie a un impact positif sur la réussite scolaire. Tandis qu'une intégration difficile nuit à la réussite scolaire.

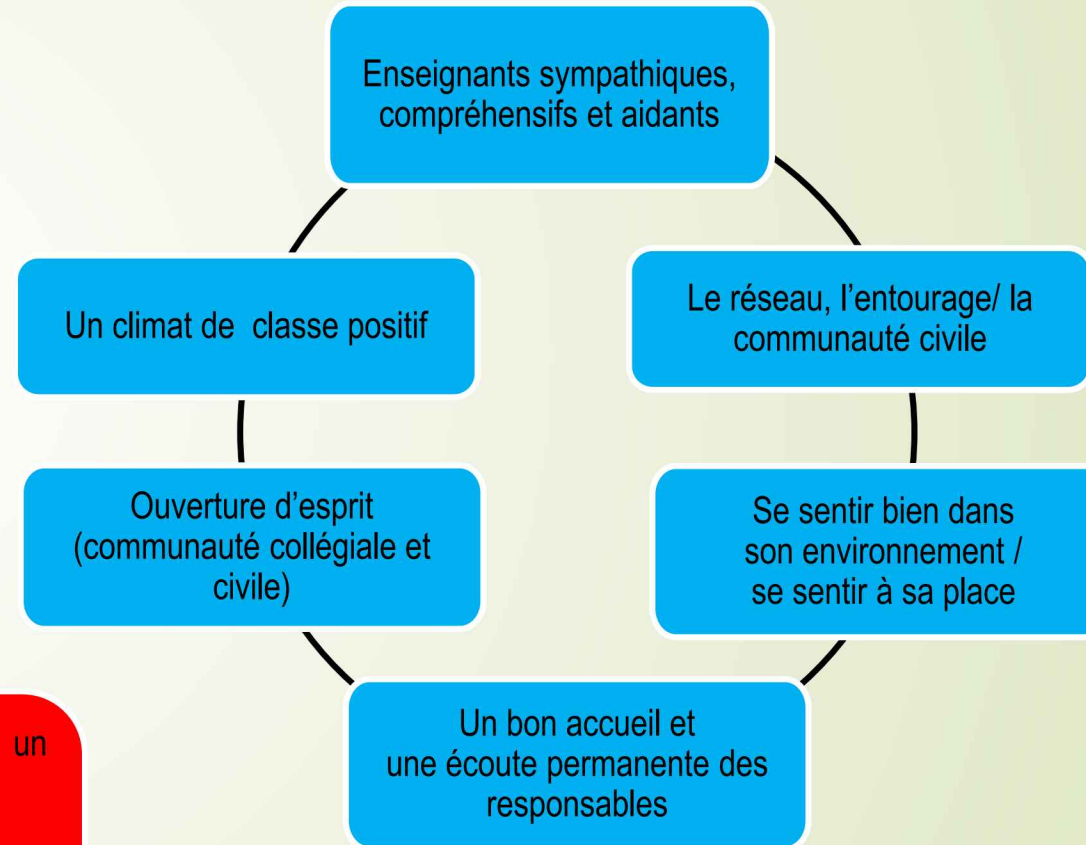
Éléments facilitateurs



Obstacles

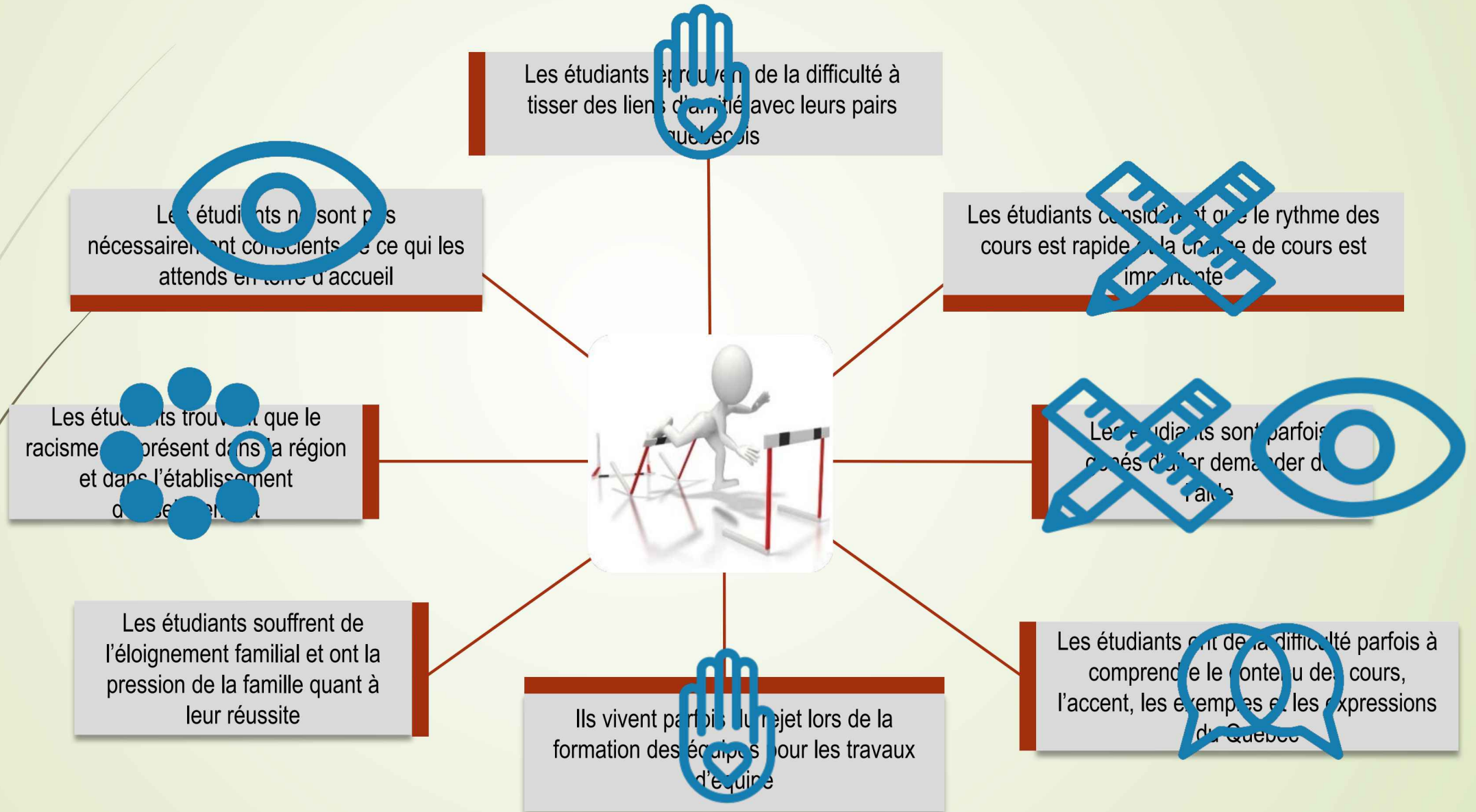


- Avoir une mauvaise relation avec un enseignant
- Ne pas se sentir accueilli et accepté
- Vivre de la discrimination, du racisme
- Vivre du rejet
- Avoir des difficultés financières



Défis vécus par les étudiants internationaux

15



3. Présentation des résultats des questionnaires psychologiques

Objectif: Décrire l'état émotionnel des étudiants internationaux, leur vécu de l'expérience migratoire selon un point de vue d'adaptation psychologique

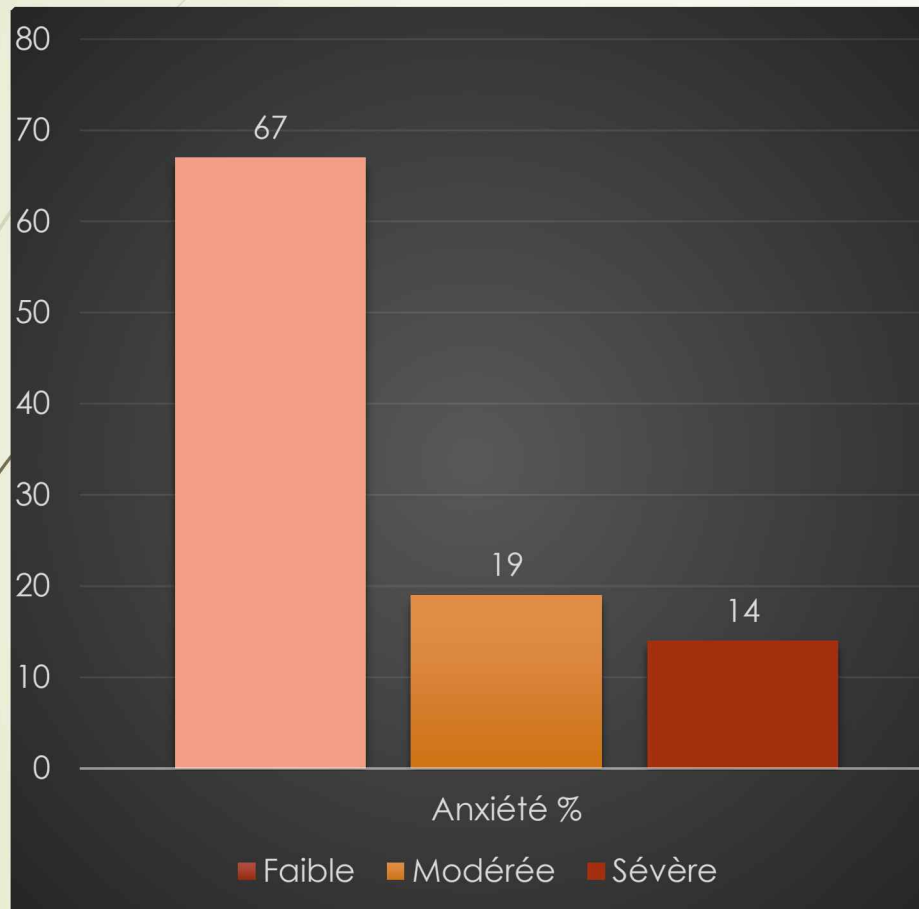
Qu'est-ce que le stress?

- L'ensemble des réponses d'un organisme soumis à des pressions ou contraintes de la part de son environnement.
- Ces réponses sont physiologiques et psychosomatiques.
- Correspond à une demande d'adaptation à un moment donné et la capacité à y faire face.
- Il peut être **positif** ou **négatif**.

Qu'est-ce que l'anxiété?

- **Trouble émotionnel** se traduisant par un sentiment d'insécurité.
- L'anxiété est une condition qui peut souvent survenir **avec ou sans stimulus** identifiable.
- L'anxiété est liée aux situations perçues comme étant incontrôlables ou inévitables.
- S'exprime par des **sensations** physiques et des pensées.

3.5 Résultats: Au sujet de la dépression et de l'anxiété



➤ Dépression

- Absence de symptomatologie dépressive

➤ Anxiété

- 33% ont une symptomatologie anxieuse modérée à sévère
 - échelle clinique → score pathologique → nécessite soutien psy voire traitement

Résultats: Au sujet du stress

➤ Stress perçu

ou *Comment je me perçois face au stress?*

- 38% sait gérer son stress efficacement; trouve toujours des solutions
- 29% sait gérer **en général** son stress efficacement; parfois animé d'un sentiment d'impuissance accompagné de perturbations émotionnelles
- **33% perçoivent la vie comme une perpétuelle menace.**
 - sentiment de subir la plupart des situations → sentiment d'impuissance.
 - faible sentiment de contrôle,
 - sentiment d'impuissance face aux situations.

→ tendance certainement ancrée, mais la situation de migration doit sûrement l'exacerber

Résultats: Analyses descriptives (suite)

➤ Réactivité au stress perçu

ou dans quelles situations je perds le contrôle de mes émotions?

➤ En moyenne, les étudiants obtiennent des scores peu élevés, donc

➤ Réactivité émotionnelle adéquate

➤ 2 échelles avec des scores plus élevés

➤ **Réactivité aux conflits sociaux:** tendance chez l'individu à être affecté émotionnellement, perturbé, voire en colère en réponse au conflit social, à la critique et au rejet.

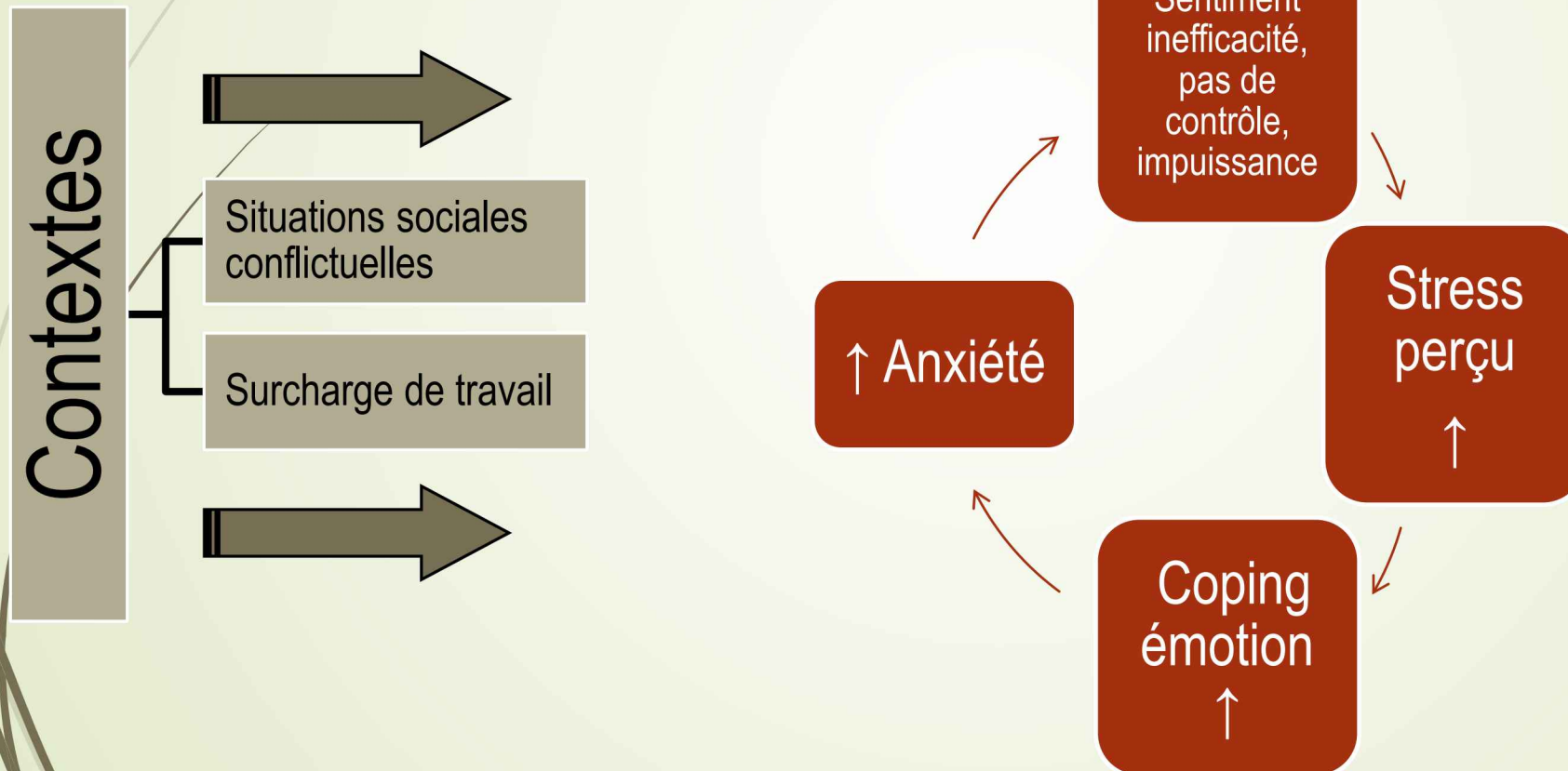
➤ **Réactivité à l'échec:** tendance chez l'individu à se sentir agacé, déçu et déprimé face à un échec.

Résultats: Analyses de corrélations

Globalement, ces analyses confirment les résultats précédents et permettent de proposer un schéma de **développement de l'anxiété**

Le cercle vicieux de l'anxiété

Ensemble des étudiants



Pistes d'actions proposées

26

Communauté
(collégiale/civile)

Psychosociale



Pédagogique

Pédagogiques

- S'assurer que les étudiants comprennent les attentes et le contenu des cours.
- Connaître la réalité culturelle de ses étudiants.
- S'entretenir individuellement avec l'étudiant.
- Modifier sa planification.
- Proposer des activités qui permettent de travailler sur les similarités culturelles.
- S'intéresser à la pédagogie universelle.

Communauté (collégiale/civile)

- Sensibiliser le personnel et les étudiants sur le racisme.
- Encourager la communauté de la région à accueillir ces étudiants.
- Assurer un meilleur arrimage entre le recrutement, l'accueil et l'intégration des étudiants.
- Mettre en place une collaboration entre les services, les départements et la communauté civile.
- Soutenir des projets interculturels proposés par le personnel scolaire.
- Outiller le personnel collégial sur la réalité des étudiants.

Psychosociale

- Soutenir les étudiants dans leurs capacités relationnelles, les aider à démystifier les conflits relationnels.
- Travailler sur l'estime de soi, la confiance en soi et le sentiment de compétence lors de l'évaluation des situations d'apprentissage.
- Soutenir les ambitions scolaires, tout en soulignant aussi l'importance de l'expérience migratoire sur le plan humain.
- Étaler dans le temps le soutien sur le fonctionnement du cégep pour éviter la surcharge cognitive, surtout dans les premiers jours
- Gérer les conséquences comportementales / cognitives négatives du stress.

Pistes d'actions proposées

- ▶ **IMPORTANT:** permettre aux Étudiants Internationaux d'anticiper les défis d'intégration pour prévenir l'anxiété (entre l'inscription et l'arrivée)



Merci

ÉCOBES – Recherche et transfert

Cégep de Jonquière
Pavillon Manicouagan, 6^e étage
2505, rue Saint-Hubert
Jonquière (Québec) G7X 7W2

418 547-2191, poste 6401
ecobes.cegepjonquiere.ca